

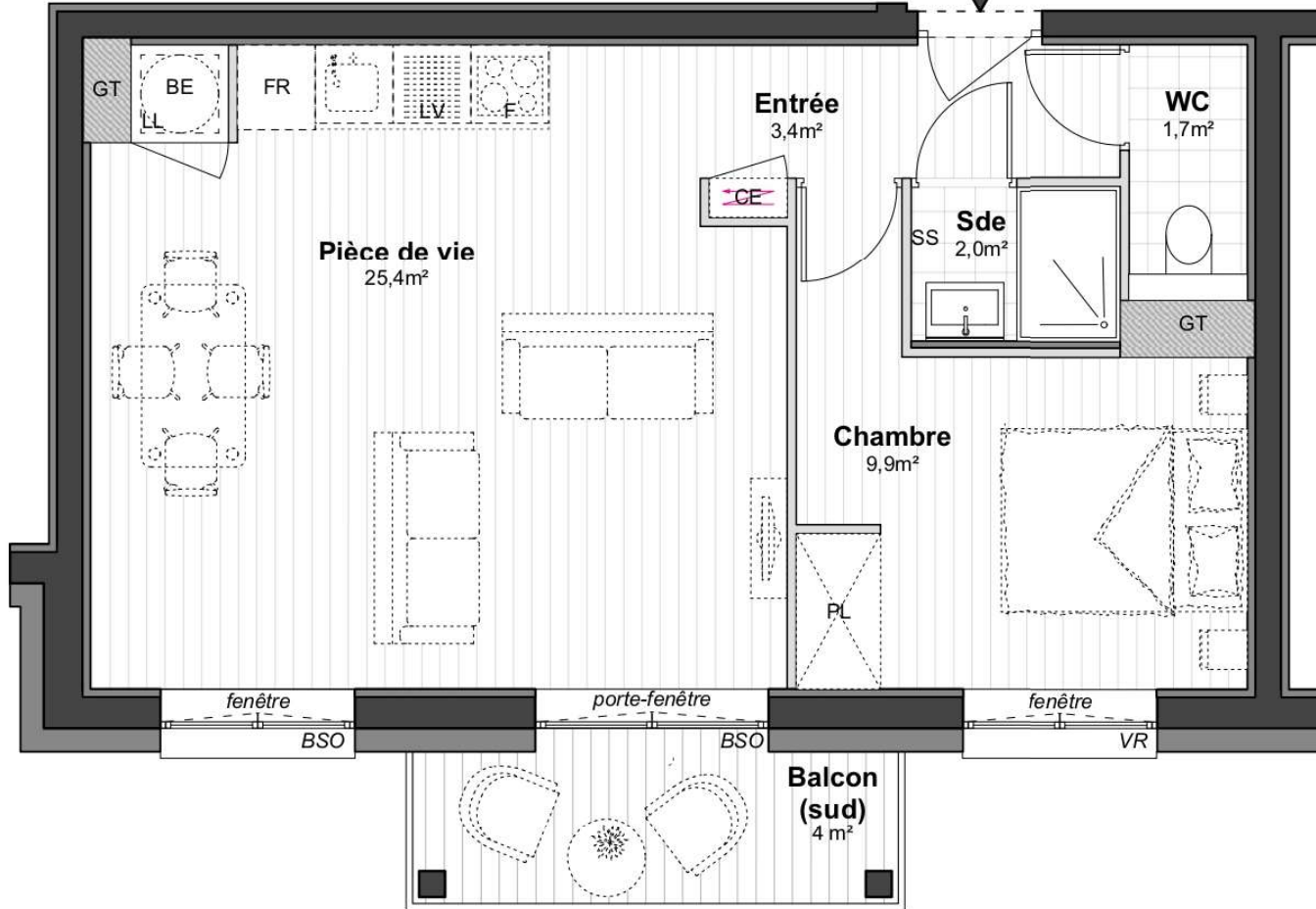


URBANYA
LYON 7

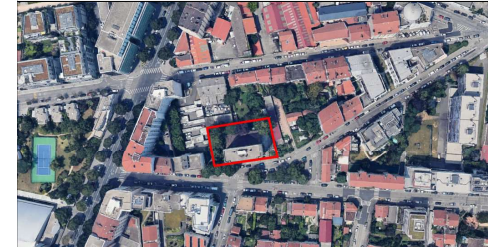


[a]jpa
atelier Jérôme Payen
architecte

N° 203



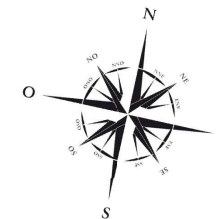
5 av Jean-François Raclet, 69007 LYON



N°logement	203	NIVEAU R+2
N° lot	116	TYPE T2
Entrée	3,4 m ²	
Sde	2,0 m ²	
WC	1,7 m ²	
Pièce de vie	25,4 m ²	
Chambre	9,9 m ²	
Total surface habitable	42,4 m²	
Surface <1,80m	0 m ²	
Balcon (sud)	4 m ²	

Légende:

- BE Ballon d'Eau
- BSO Brises Soleil Orientables
- CE Compteur Electrique
- ET Étagères
- F Four
- FR Frigo
- GT Gaine Technique
- LL Lave-Linge
- LV Lave-Vaisselle
- PL Placard
- SS Sèche Serviettes
- VR Volet Roulant



Indice 3

NOTA : Ce plan constitue une proposition d'aménagement. Les côtes sont mentionnées à titre indicatif sous réserves des modifications dues aux impératifs techniques ainsi que des tolérances d'exécution. Des modifications mineures ou des aménagements de détails nécessaires pour des raisons d'ordre technique ou administratif pourront être apportés sur les plans. Les gaines techniques, faux plafonds, soffites connus sont mentionnés à titre indicatif. Pour des raisons techniques, administratives ou réglementaires, ils sont susceptibles d'être modifiés et/ou créés. La représentation des éléments mobiliers et d'électroménagers n'a qu'une valeur illustrative.